

SENDWIX 4DF-LDE

Technické údaje:

Rozměry l x š x v (mm)	248 x 115 x 248
Třída objemové hmotnosti	1,4
Hmotnost průměrná inf. (kg/ks)	9,7
Nasákavost (%)	10 - 18
Radioaktivita (-)	0,26
Barva	bílá
Počet kusů na paletě 1200x800 mm (ks)	84
Hmotnost palety průměrná inf. (kg)	835
Pro zdění na lepidlo	PROFIMIX ZM 921

Zdivo:

Tloušťka zdiva bez omítky (mm)	115
Spotřeba kvádrů (ks/m ²)	16
Spotřeba kvádrů (ks/m ³)	139
Spotřeba lepidla (kg/m ²)	2
Spotřeba lepidla (kg/m ³)	17,4
Plošná hmotnost zdiva s omítkou (kg/m ²)	186
Směrná pracnost zdiva (Nh/m ²)	0,289
Třída reakce na oheň	A1
Požární odolnost	EI 120
Vzduchová neprůzvučnost R _w vážená stavební neprůzvučnost (dB)	42

Statické údaje:

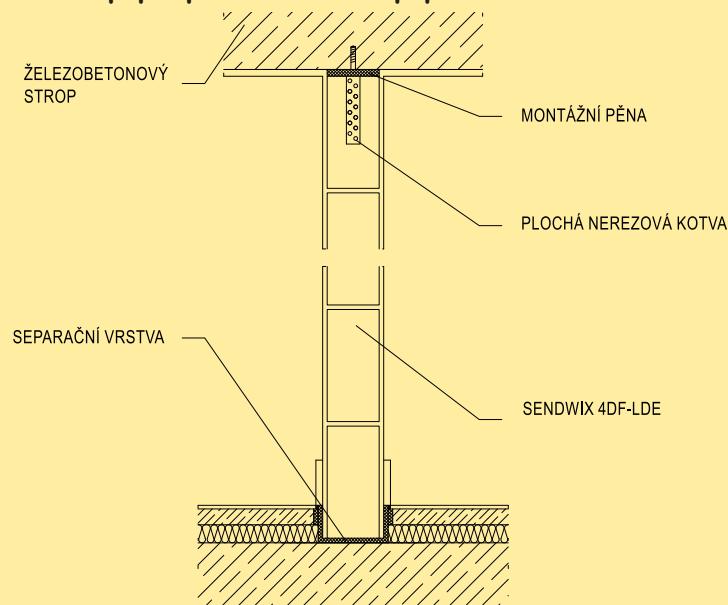
Pevnost v tlaku normalizovaná (N/mm ²)	25
Skupina zdících prvků	1
Děrování (%)	22

Zdivo na tenkovrstvou maltu	Pevnost zdiva charakteristická (N/mm ²)	Pevnost zdiva návrhová (N/mm ²)	Sečnový modul pružnosti (N/mm ²)
M 5	12,34	6,17	12341
M 10	12,34	6,17	12341

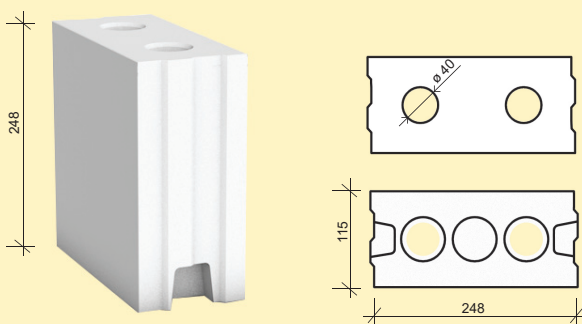
Tepelnětechnické údaje:

Tepelná vodivost λ _{10, dry} (W/(m.K))	0,46
Měrná tepelná kapacita c (KJ/(kg.K))	1
Faktor difuzního odporu μ (-)	5/25

Svislé napojení příček - kluzné napojení

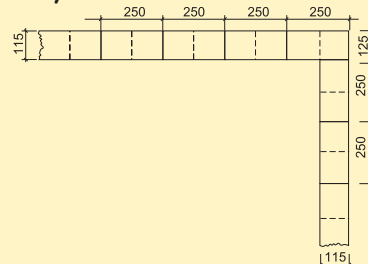


VNITŘNÍ NENOSNÉ ZDIVO



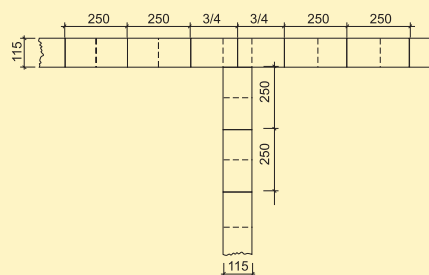
Vazba rohu z 4DF-LDE

Roh vnitřní stěny tl. 115 mm

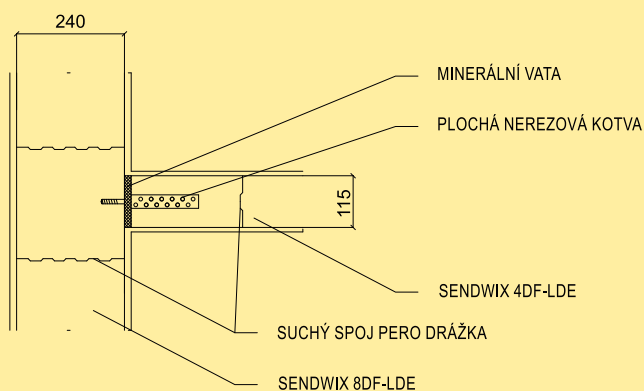


Vazba „T“ stěny z 4DF-LDE

Napojení vnitřní stěny tl. 115 mm



Vodorovné napojení příček - kluzné napojení



Expedice KM Beta a.s. – Bzenec-Přivoz
Expedice vápenopískových zdících prvků
SENDWIX
696 81 Bzenec-Přivoz
tel.: 518 307 119, 778 760 075

Obchodní oddělení – Hodonín
Brněnská 59/A, 695 03 Hodonín
tel.: 518 321 134, 518 307 164
e-mail: kmbeta@kmbeta.cz

KM Beta a.s.
Dolní Valy 4, 695 01 Hodonín

Přijem objednávek:
tel.: 518 307 114
e-mail: objednavky@kmbeta.cz

Dispečer dopravy:
tel.: 777 327 805, 778 424 662
e-mail: doprava@kmbeta.cz, doprava2@kmbeta.cz

Změny technických údajů vyhrazeny. Odkazy na způsob zabudování jsou doporučením výrobce. Tyto poznatky vychází ze současného stavu použití našich výrobků ověřených v praxi. Vydáním tohoto informačního listu ztrácí všechny předchozí svou platnost. Vydání: 1. 6. 2019.